

ZUSAMMENARBEIT MIT DER WIRTSCHAFT

Als Landesprogramm beraten wir nicht nur Frauen und Mädchen in beruflichen Fragen. Im Dialog mit Wirtschaft und Politik engagieren sich unsere Beraterinnen dafür, bessere Rahmenbedingungen für die Erwerbstätigkeit von Frauen zu schaffen. Dazu kooperieren wir mit Unternehmen, Kommunen und weiteren Akteuren mit dem Ziel, flexible Arbeitsformen, Arbeitszeitmodelle und Weiterbildungsmöglichkeiten zu gestalten. Die Basis dafür bildet ihr starkes Netzwerk in den Regionen.

Das Angebot des Landesprogramms deckt ein breites Spektrum an Angeboten und Formaten ab, die sich modular ergänzen.

Dazu zählen:

1. Firmenbesuche
2. Kooperationsveranstaltungen mit Wirtschaftsorganisationen und Unternehmen
3. die Zusammenarbeit in regionalen Netzwerken
4. sowie Infotage und -treffs für Gründerinnen

Das Landesprogramm Kontaktstellen Frau und Beruf wurde 1994 vom Land Baden-Württemberg ins Leben gerufen. Es wird vom Ministerium für Finanzen und Wirtschaft Baden-Württemberg gefördert und in Zusammenarbeit mit regionalen Trägern umgesetzt und finanziert. Das Landesprogramm setzt sich unter anderem für adäquate Arbeitszeitmodelle, Chancengleichheit und die Verbesserung von Erwerbsmöglichkeiten für Frauen ein.

STANDORTE UND KONTAKTDATEN

AALEN

Kontaktstelle Frau und Beruf Ostwürttemberg
Geschäftsstelle Ostalbkreis
 Stuttgarter Straße 41
 73430 Aalen
 Tel.: 07361 503-1760
 Fax: 07361 503-581760
 frau-beruf@ostalbkreis.de

FREIBURG

Kontaktstelle Frau und Beruf Freiburg
 Rathausplatz 2-4
 79098 Freiburg i. Br.
 Tel.: 0761 201-1731
 Fax: 0761 201-1749
 frau_und_beruf@stadt.freiburg.de

HEIDENHEIM

Kontaktstelle Frau und Beruf Ostwürttemberg
Geschäftsstelle Heidenheim
 Felsenstraße 36
 89518 Heidenheim
 Tel.: 07321 321-2558
 Fax: 07321 321-552307
 a.rosenkranz@landkreis-heidenheim.de

KARLSRUHE

Kontaktstelle Frau und Beruf Karlsruhe
 Zähringerstraße 65a
 76133 Karlsruhe
 Tel.: 0721 133-7335
 Fax: 0721 133-7339
 info@frauundberuf-karlsruhe.de

KONSTANZ

Kontaktstelle Frau und Beruf Konstanz
 Webersteig 3
 78462 Konstanz
 Tel.: 07531 205-251
 Fax: 07531 205-6251
 kontaktstelle@hwk-konstanz.de

LUDWIGSBURG

Kontaktstelle Frau und Beruf Ludwigsburg
 Königsallee 43
 71638 Ludwigsburg
 Tel.: 07141 920-781
 info@frauundberuf-ludwigsburg.de

MANNHEIM

Kontaktstelle Frau und Beruf Mannheim
 D 7, 27
 68159 Mannheim
 Tel.: 0621 293-2590
 Fax: 0621 293-2599
 frauundberuf@mannheim.de

RAVENSBURG

Kontaktstelle Frau und Beruf Ravensburg
 Kuppelnaustraße 8
 88212 Ravensburg
 Tel.: 0751 35906-63
 Fax: 0751 35906-70
 frau.beruf@wir-rv.de

REUTLINGEN

Kontaktstelle Frau und Beruf Neckar-Alb
 Spendhausstraße 6
 72764 Reutlingen
 Tel.: 07121 336-165
 Fax: 07121 336-222
 frauundberuf@vhsrt.de

STUTTGART

Kontaktstelle Frau und Beruf Stuttgart
 Lange Straße 51
 70174 Stuttgart
 Tel.: 0711 263457-16
 Fax: 0711 263457-29
 info@beff-frauundberuf.de

ULM

Kontaktstelle Frau und Beruf Ulm
 Olgastraße 95-101
 89073 Ulm
 Tel.: 0731 173-207
 Fax: 0731 173-5207
 frauundberuf@ulm.ihk.de



www.frauundberuf-bw.de



Baden-Württemberg
 MINISTERIUM FÜR FINANZEN UND WIRTSCHAFT

FACHKRÄFTESICHERUNG

GENDER- UND FAMILIENBEWUSSTE ARBEITSWELT



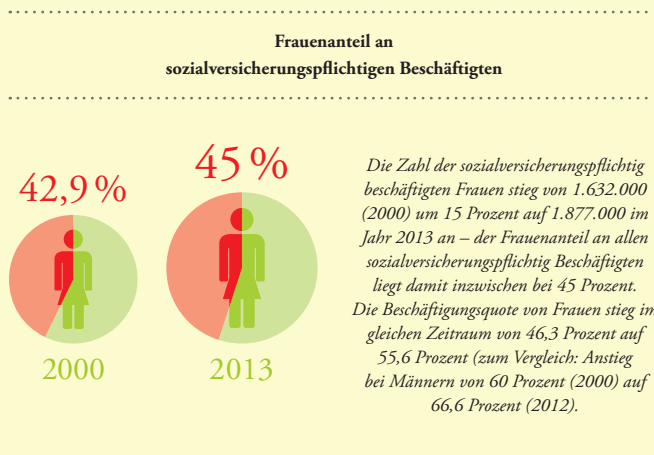
FACHKRÄFTEPOTENZIAL NUTZEN

Die Sicherung von Fachkräften ist eine der zentralen Herausforderungen für Unternehmen in Baden-Württemberg. Frauen bilden dabei das größte bislang unausgeschöpfte Fachkräftepotenzial.

Auch vor diesem Hintergrund entwickelt das Landesprogramm Kontaktstellen Frau und Beruf seit über 20 Jahren Konzepte und Modelle, um qualifizierte Frauen im Erwerbsleben zu fördern und Unternehmen dabei zu unterstützen, weibliche Fachkräfte zu gewinnen und zu halten.

Wesentliche Bereiche dieses Engagements sind

1. die Förderung von weiblichen Nachwuchskräften
2. die Erleichterung des Wiedereinstiegs ins Berufsleben
3. die Umsetzung einer gendergerechten und familienbewussten Personalpolitik
4. die Begleitung beim Aufstieg
5. die Vernetzung von Fach- und Führungsfrauen und Unternehmen



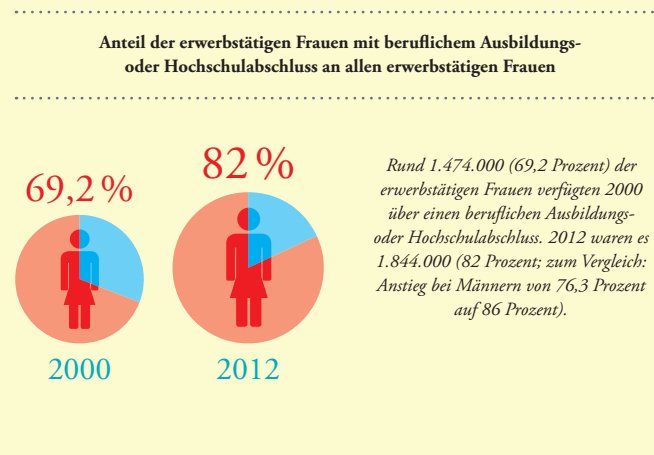
WIR BRINGEN SIE MIT FACHFRAUEN ZUSAMMEN

Die Kontaktstellen Frau und Beruf sind Ansprechpartnerinnen für Unternehmen, die sich für Chancengleichheit und eine gender- und familienbewusste Arbeitswelt einsetzen.

In Zusammenarbeit mit Arbeitsagenturen, regionalen Wirtschaftsverbänden und -förderungen, Wirtschaftsorganisationen und Weiterbildungsträgern zeigen wir Wege auf, wie sich das Fachkräftepotenzial von Frauen erfolgreich erschließen lässt – auch aus der stillen Reserve. Dabei setzen wir auf Angebote, die Unternehmen und Fachfrauen direkt miteinander in Kontakt bringen:

WIR ERÖFFNEN EINBLICKE

Unternehmensbesuche schärfen den Blick für aktuelle Berufsbilder und die dafür erforderlichen Qualifikationen. Mit diesem Ziel bieten die Kontaktstellen Firmenbesichtigungen für Wiedereinsteigerinnen, Berufsanfängerinnen und Frauen auf der Suche nach einem beruflichen Neuanfang an. Die beteiligten Unternehmen haben zugleich Gelegenheit, ihre Firmenpolitik, Beruhsanforderungen und Arbeitszeitmodelle darzustellen. Die Besuche geben Raum für persönliche Gespräche zwischen Teilnehmerinnen und Unternehmensvertreterinnen – und sind dadurch eine ideale Plattform, um mit potenziellen Mitarbeiterinnen ins Gespräch zu kommen.



WIR UNTERSTÜTZEN BEI EINER GENDERBEWUSSTEN PERSONALPOLITIK

Als Landesprogramm setzen wir uns für die Verbesserung des Zugangs von Frauen zu Führungspositionen, die Etablierung von gendersensiblen Personalentwicklungsmaßnahmen in Unternehmen und die Vernetzung von Führungsfrauen ein.

Eine gender- und familienbewusste Personalpolitik steigert die Arbeitgeberattraktivität und kann für Unternehmen im Wettbewerb um die besten Fachkräfte entscheidend sein.

Kooperationsveranstaltungen mit Wirtschaftsorganisationen und Unternehmen bieten eine ideale Plattform, um neue Ansätze für eine gendersensible und familienbewusste Personal- und Unternehmenspolitik kennenzulernen und weiterzuentwickeln. In überregionalen Veranstaltungsreihen, Netzwerkitiativen und auf Thementagen informieren wir gemeinsam mit Partnerorganisationen und Unternehmen über Angebote in Bereichen wie berufliche Orientierung, Teilzeitausbildung, Wiedereinstieg, betriebliche Kinderbetreuung und familienorientierte Weiterbildung.

WIR STELLEN KONTAKTE HER

Wir engagieren uns in Netzwerken, pflegen Kontakte und stellen Verbindungen zu anderen relevanten Netzwerken und Kooperationspartnern her, um die Fachkräftesicherung und die Gleichstellung von Frauen im Berufsleben zu fördern. Dazu zählen insbesondere Netzwerke, die sich für Chancengleichheit, internationale Verständigung und die Vereinbarkeit von Beruf und Familie engagieren.

